



Prueba de interruptor de circuito GFCI para soporte de instalaciones

La seguridad de interruptores GFCI está ahora bajo su control

balboa-instruments.com

Ventajas de pruebas de interruptores GFCI

- Supera las normas de seguridad de UL
- Verifica la instalación del interruptor de circuito con pérdida a tierra (GFCI)
- Protege a dueños de casa y fabricantes de equipos originales
- Detecta sobrecalentamientos de bombas fuera de control y relés atascados

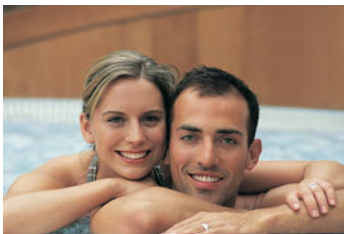


Nuestro equipo de prueba de interruptor de circuito con pérdida a tierra (GFCI) incorporado supera las normas de seguridad de UL y ofrece lo máximo en cuanto a seguridad y tranquilidad.



Definiendo nuevas normas de seguridad en la industria

Con otra innovación de avanzada, Balboa se pone nuevamente al frente de la industria al incorporar nuevas normas de seguridad para el control de la seguridad de bañeras de hidromasajes. Esta función de soporte de seguridad a la instalación protege a dueños de tinas calientes al verificar el funcionamiento correcto de los interruptores de circuito GFCI. Esta característica lleva a productos de la serie EL de Balboa más allá de los requisitos de UL y demuestra nuestro compromiso constante con la industria y usted, el fabricante de equipos originales.



Limite los reclamos de seguro y promueva la seguridad del dueño de casa

La seguridad del dueño de casa es siempre una consideración en el diseño y fabricación de los controles Balboa. Para ayudar a limitar su responsabilidad legal y pérdidas de seguro, es importante que el fabricante de equipos originales sepa que la tina esté instalada correctamente e incluya el interruptor de circuito GFCI requerido. Los sistemas de la serie EL de Balboa tienen un mecanismo incorporado de verificación automática que ayuda a constatar que el interruptor de circuito GFCI esté instalado y funcione correctamente antes que el instalador entregue el sistema al dueño de casa. Sin un interruptor GFCI en buen funcionamiento, el sistema se desconecta automáticamente y no funcionará hasta que se efectúe la correcta instalación del interruptor GFCI.

Detección de sobrecalentamientos de bombas fuera de control y relés atascados

Esta nueva prueba de interruptor GFCI también vigila que no haya bombas fuera de control para evitar el sobrecalentamiento del agua. El software de Balboa incorpora tecnología con patente en trámite que emplea un microprocesador para monitorear de forma inteligente la temperatura del agua de la tina caliente y detectar bombas fuera de control o relés atascados. En caso de detectarse alguno de estos problemas, el sistema interrumpirá el paso de energía de forma automática para prevenir el sobrecalentamiento.

Una sencilla activación del interruptor

El único cambio necesario a la instalación disponible es notificar a los instaladores de la función de control GFCI y hacerles activar/desactivar el interruptor. Una vez que el electricista cablea la tina a través del interruptor GFCI el sistema automáticamente pondrá a prueba al interruptor GFCI para verificar su funcionamiento. Si la prueba es satisfactoria, sólo será necesario restablecer al interruptor GFCI y la tina estará lista para usar. Si la prueba no es satisfactoria, el sistema se apaga automáticamente hasta que pueda verificarse una instalación correcta del interruptor GFCI.

La solución innovadora que lleva las normas de alta calidad al proceso de instalación.



1382 bell ave
tustin, ca 92780
t 714-384-0384
f 714-384-0338

Balboa Instruments es un proveedor líder de controles electrónicos, de desinfección, luces, dispositivos inalámbricos y otros productos relacionados con la industria del esparcimiento con agua. Ofrecemos integración de productos, diseños avanzados y calidad de producción para soluciones personalizadas innovadoras, así como capacitación y asistencia técnica completa. Especificaciones sujetas a cambios sin previo aviso.